



## Cinta antideslizante negra

### Descripción

Partículas adheridas con un adhesivo acrílico muy duradero sobre soporte de PVC de gran estabilidad dimensional. Seguridad contra caídas en superficies resbaladizas lisas como baldosas o con potencial de accidentes como escaleras.

### Aplicaciones

Útil en la mayoría de superficies lisas deslizantes con tráfico intenso de personas o vehículos.

Las cintas antideslizantes Alte autoadhesivas son las más apropiadas para la mayoría de las ocasiones que se requiere solventar problemas al deslizamiento, en lugares como:

- Zonas de trabajo y alto tráfico lisos (tal como áreas de producción)
- Pasillos, escaleras, peldaños, rampas, pasarelas.
- Muelles de carga y descarga
- Sobre y alrededor de maquinaria
- En equipos pesados y vehículos.
- Adhesión al piso de sillas de ruedas para minusválidos.

### Descripción técnica

|                            |                       |
|----------------------------|-----------------------|
| Espesor total:             | 0.78 (+/- 0.05)       |
| Material de soporte:       | PVC                   |
| Espesor de soporte:        | 0,1 mm                |
| Resistencia a rotura:      | 7kgf/25mm             |
| Elongación máxima:         | 80%                   |
| Adhesión al acero:         | 1000g por 25 mm       |
| Adhesión al respaldo:      | 1500g/25mm            |
| Resistencia al agua:       | 10 meses              |
| Resistencia a la grasa:    | 8 meses               |
| Resistencia de temperatura | -5°C a +50°C          |
| Vida útil:                 | 12 a 24 meses *       |
| Espesor total:             | 0,78 mm (+/- 0,05 mm) |
| Adhesivo:                  | Acrílico              |

\* Dependiendo de las condiciones.

### Características

Excelente adhesión a múltiples superficies.  
Permite tráfico de objetos rodantes.  
Resistencia al encogimiento.  
Resistencia al desprendimiento.  
Excelente duración.  
Al ser retirado no deja residuos.

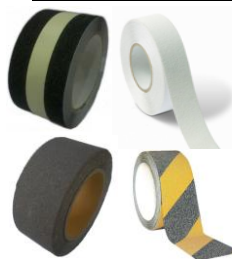
### Instrucciones de uso

1. La zona donde la cinta antideslizante será adherida, debe estar muy limpia y seca, libre de polvo, aceite, grasa y humedad.
2. Despegar cinta antideslizante del rollo, al momento de estirar se debe esperar que la cinta vuelva a su estado para evitar problemas de pegado (aproximadamente 5 segundos).
3. Adherir cinta antideslizante en la zona que desea una mayor adhesión y evitar deslizamientos.

### Formatos

24 mm x 4.5m  
24 mm x 18 m  
48 mm x 4.5m  
48 mm x 18 m

### Productos relacionados



Cintas antideslizantes:

- Amarillo/Negro.
- Negro con fosforescente.
- Transparente.
- Blanca.
- PVC para pies descalzos.